




Fellow Supreme

 För att hjälpmedlet skall fungera tryggt och säkert för brukaren bör översyn av hjälpmedlet göras en gång per år. Därför rekommenderas följande åtgärder.

Rengöring & Desinfektion

Vid rengöring rekommenderas vatten och mildt rengöringsmedel. Maskintvätt 60°C i 7-8 min kan användas, torkning max 60°C i 10 min, observera efterbehandlingskraven. Undvik att spola med tryck mot lager (hjul, framgafflar). **OBS:** Använd inte lacknafta, bensin eller andra lösningsmedel.

Desinfektion utförs av behörig personal med lämplig skyddsutrustning och enligt desinfektionsmedelstillverkarens instruktioner. Vid rengöring använd en svamp eller mjuk trasa som inte repar produkten. Använd ett godkänt kemiskt desinfektionsmedel som innehåller 70-80% etanol. Använd ej rengöringsmedel med slipmedel, klor eller fenol. Vid frågor om desinfektion eller lämpliga desinfektionsmedel kontakta Human Care.

Efterbehandling

Efter tvätt skall alla leder, trånga utrymmen samt dräneringshålerna blåsas torra och sprejas med tunnflytande olja. Om avfettningsmedel använts bör de rörliga delarna smörjas.

Lacken

Kontrollera skador i lacken. För att förhindra korrosionsskador, bättra på repor. Bättringsfärg kan beställas från Human Care HC AB.

Rörstomme

Svets och skruvförband kontrolleras. Vid större korrosion ska rollatorn bytas.



Handtag

Ska sitta fast. Kontrollera att handtagsrören går att skjuta ner i chassit. Byt greppet vid behov.

Bromsar

Kontrollera att både färd- och parkeringsbroms fungerar. Wirar ska vara hela och upplamrade.

Vingred

Kontrollera funktionen.

CE-märkning

Kontrollera att CE-märkningen finns kvar och att den går att läsa.

Reflexer

Kontrollera att reflexerna är kvar och att de syns.

Hjul

Kontrollera att hjulen inte är slitna och att de snurrar lätt utan oljud.

Navkapslar

Kontrollera att de inte saknas.

Framgafflar

Kontrollera att infästning och lager inte glappar. Kontrollera framgaffelns rotationströghet genom att låta hjulet pendla mellan klockan 3 och 9. De båda hjulen ska pendla 2-4 gånger med max 2 pendlingars differens mellan respektive hjul. Rotationströghet går att efterjustera till önskad tröghet genom att dra åt respektive lossa låsmuttern.

Sittdyna

Kontrollera att dynan sitter fast och att skruvarna är åtdragna. Sittdynan ska gå att fälla upp och ned.

Ihopfällningsmekanismen

Ska vara hel och låsningen ska fungera.

Stabilitet

Kontrollera att alla hjul står stadigt på underlaget och att det inte finns någon skevhet i chassit.

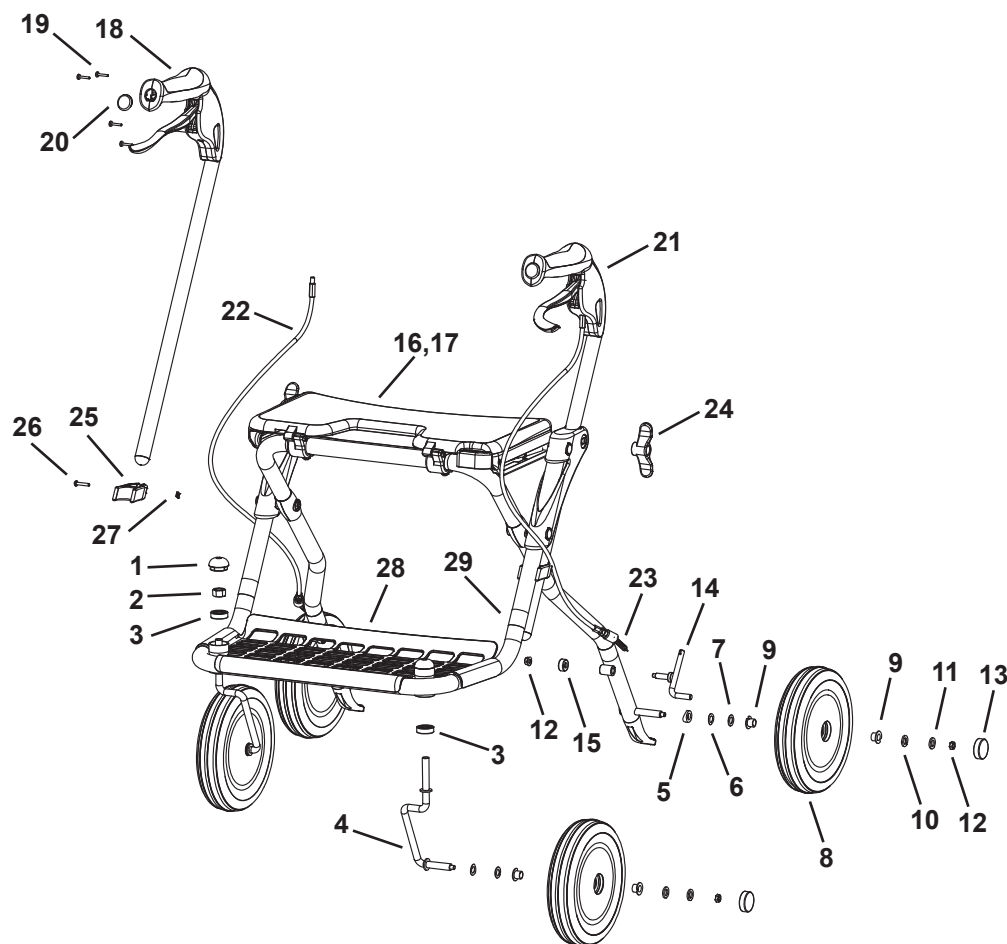
Provkörning

Gör en slutlig kontroll genom en provkörning.



REKONDITIONERINGSANVISNING

Nr	Benämning	Antal	Art. nr.	Övrig information
21	Handtagsrör komplett	1	AL-10168-L	Vänster (handtag komplett, vajer komplett, skruvar, handtagsrör, ändavslutning).
		1	AL-10168-R	Höger (handtag komplett, vajer komplett, skruvar, handtagsrör, ändavslutning).
22	Vajer komplett	2	00891	<i>Komplett med justerskruv.</i>
	Vajer	2		
	Hölje	2		
23	Bromsfjäder	2	AL-10142	
24	Vingvred	2	20-052	<i>Smörj vingvredet vid behov.</i>
	Höjdminne komplett	2	AL-10096	
25	Höjdminne	2		
26	Skruv	2		
27	Mutter	2		
28	Plastgaller	1	AL-10150	
29	Reflex	4	00028	
	Bättringsfärg	1	F4	



• Årstaängsvägen 21B, 117 43 Stockholm •
 • Tel. 08 - 510 132 00 • Fax 08 - 665 35 10 •
 • www.humancaregroup.com •