



Svea GB



För att hjälpmedlet skall fungera tryggt och säkert för brukaren bör översyn av hjälpmedlet göras en gång per år. Därför rekommenderas följande åtgärder.

Rengöring

Vid rengöring av rollatorn rekommenderas maskintvätt, 60 grader i 10 minuter. Vid användning av högtryckstvätt, undvik att spola direkt mot kullagren. Utöver maskintvätt rekommenderas regelbunden rengöring med ett mildt rengöringsmedel. **OBS!** Använd INTE lacknafta, bensin eller andra lösningsmedel.

Efterbehandling

Efter tvätt skall alla leder, trånga utrymmen samt dräneringshål blåsas torra och sprejas med tunnflytande olja. Om avfettningsmedel använts bör de rörliga delarna smörjas.

Lacken

Kontrollera skador i lacken. För att förhindra korrosionsskador, bättra på repor. Bättringsfärg kan beställas från Human Care HC AB.

Rörstomme

Svets och skruvförband kontrolleras. Vid större korrosion ska gåbordet bytas.



Handtag

Ska sitta fast. Byt greppet vid behov.

Bromsar

Kontrollera att både färd- och parkeringsbroms fungerar. Wirar ska vara hela och upplamrade.

Vingvred

Kontrollera funktionen.

CE-märkning

Kontrollera att CE-märkningen finns kvar och att den går att läsa.

Gaskolv

Kontrollera att höj- och sänkning kan ske utan problem. Kontrollera även att gaskolven inte är skadad, rostig eller läcker.

Framgafflar

Kontrollera att de snurrar lätt.

Hjul

Kontrollera att hjulen inte är slitna och att de snurrar lätt utan oljud.

Höj- och sänkanordning

Kontrollera att höj- och sänkning kan ske utan problem.

Smörjning

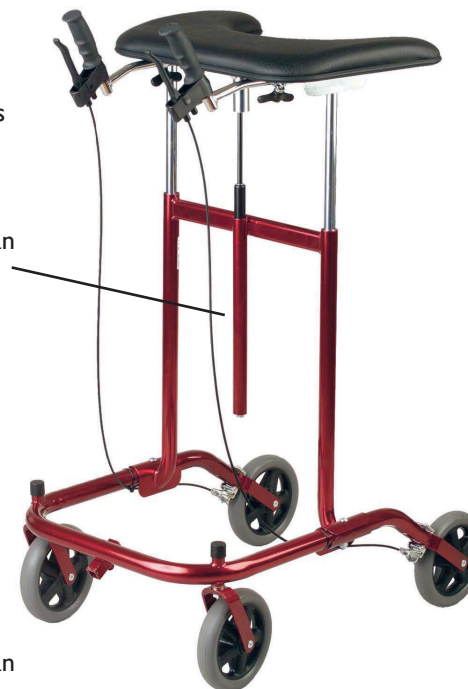
Framgafflarna ska fungera utan oljud, smörj vid behov. Om gaskolvsstången är torr, smörj vid behov.

Stabilitet

Kontrollera att alla hjul står stadigt på underlaget och att det inte finns någon skevhet i chassit.

Provkörning

Gör en slutlig kontroll genom en provkörning.



REKONDITIONERINGSANVISNING

Observera!

Rekonditioneringen skall endast ske av en person som har god kännedom om hur arbetet ska utföras. En felaktig utförd rekonditionering kan resultera i en olycka/tillbud. Vid oklarheter kontakta alltid återförsäljare.

Vid byte av delar på hjälpmedlet ska endast originaldelar användas för att CE-märkningen ska gälla.

Vid demontering av hjul måste hjulmuttern bytas, då den innehåller en självläsning som förstörs när den demonteras.

Om det har uppstått korrosion som är kraftigare än ytrost ska gåbordet tas ur bruk och lämnas för återvinning.

Avsedd användning

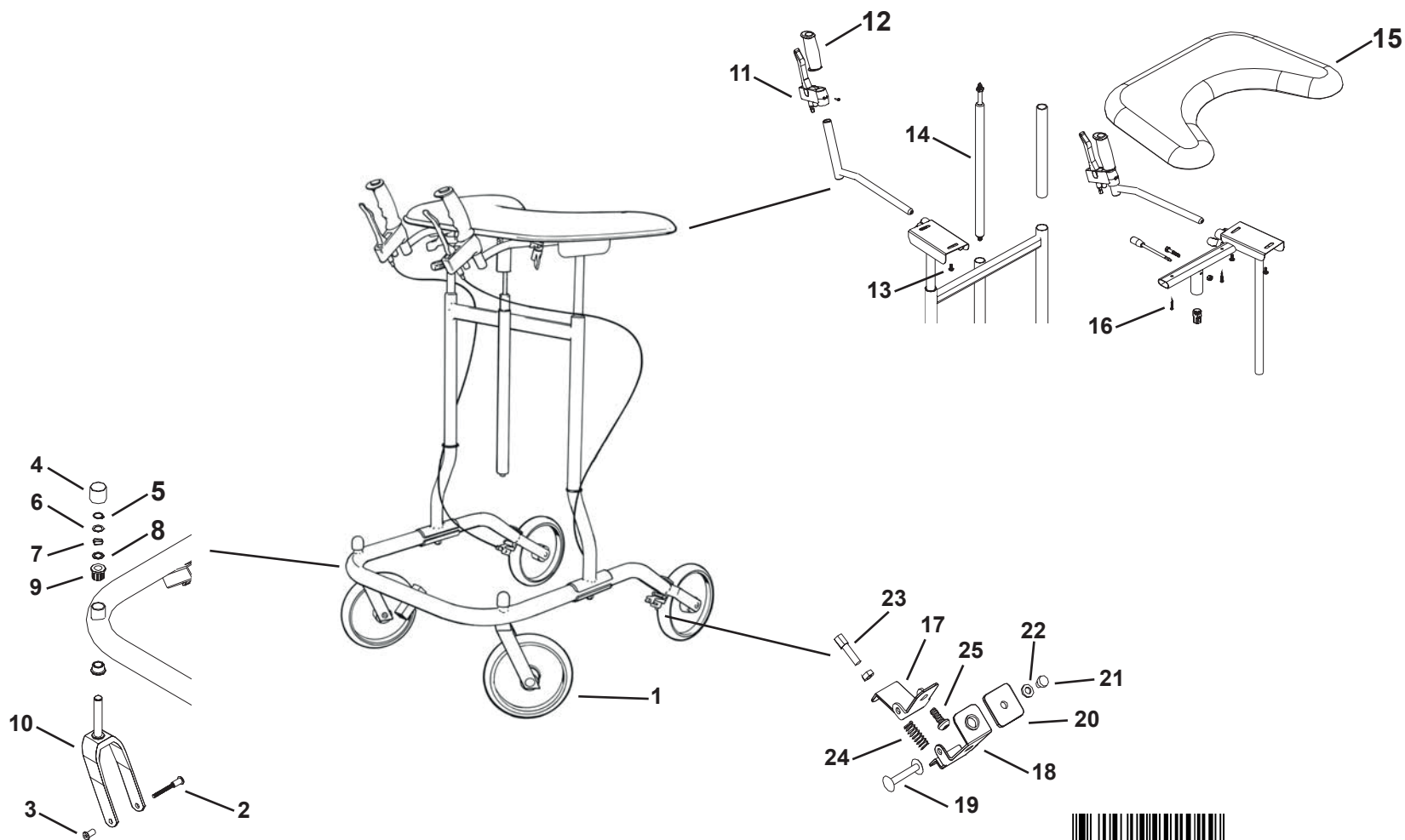
Gåbordet får endast användas som gångstöd. Egna ingrepp i hjälpmedlet är inte tillåtet.

Produktnummer:
Ägare:
Anmärkninigar / Anteckningar:
Åtgärdad av:
Ort och datum:

Reservdelslista

Nr	Benämning	Antal	Art. nr.	Övrig information	
	Hjulkit	4	89015	<i>Pinnbult och hjulmutter måste bytas vid demontering av hjulet.</i>	
1	Hjul med lager	4	30-009		
2	Pinnbult	4	20-085		
3	Hjulmutter	8	00018		
4	Skyddsknopp	2	20-014		
5	Låsring	2	00111		
6	Distansbricka	2	00136		
7	Fjäder	2	00130		
8	Bricka	2	20-030		
9	Bussning	4	20-026		
10	Framgaffel	2	200-006		
11	Handbroms komplett	2	10650		<i>Komplett med hållare, bromshandtag och nit.</i>
12	Handtag	2	00020		
13	Dynskruv	4	00818		
14	Gaskolv	1	50552		
15	GB-dyna	1	20-053		<i>Svea 59</i>
15	GB-dyna	1	20-086	<i>Svea 63 (fr.o.m. 2006-04-25).</i>	
16	Dyn-träskruv	2	00243		
	Bromskit	2	89095	<i>Pinnbult och hjulmutter måste bytas vid demontering av bromsen.</i>	
17	Bromsinnerdel	2			
18	Bromsytterdel	2			
19	Nit till däckbroms	2			
20	Slitbricka	2			
21	Skruv M6x6	2			
22	Bricka	2			
23	Justerskruv m. kontramutter	2			
24	Fjäder	2			
25	Skruv M6x16	2			
2	Pinnbult	2			
3	Hjulmutter	2			
20	Slitbricka	2	10-004		<i>Slitbrickan vänds vid slitage.</i>
	Vajer	2	00005		
	Hölje	2	00011		<i>Svea 59 låg, Svea 68 låg</i>
	Hölje	2	00012		<i>Svea 59</i>
	Hölje	2	00013		<i>Svea 68</i>
	Vajerlås	2	10-017		
	Ändavslutning	2	00205		
	Bättringsfärg		F2		
	Smörjfett		CH00019	<i>Sheel Albida EMS2</i>	

REKONDITIONERINGSANVISNING



• Årstaängsvägen 21C, 117 43 Stockholm •
 • Tel. 08 - 510 132 00 • Fax 08 - 665 35 10 •
 • www.humancaregroup.com •